

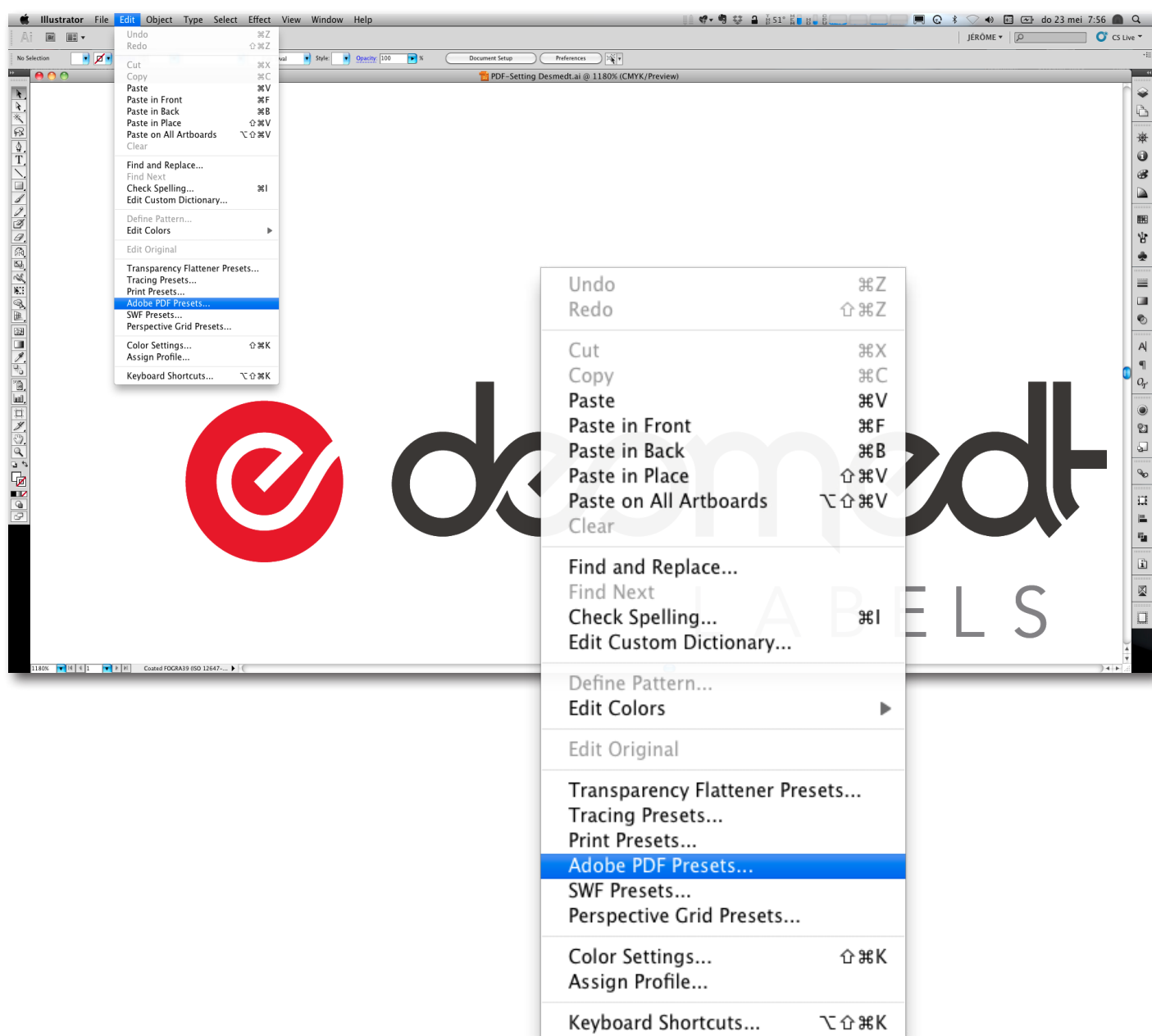
# PDF Settings

Om een optimale verwerking van data te kunnen garanderen, vragen wij onze klanten hun PDF's volgens een specifieke setting te genereren. Op die manier is data vlot verwerkbaar in onze automatische systemen.

Hieronder vindt u screenshots per applicatie die aangeven hoe deze settings correct kunnen worden opgeladen & gebruikt.

## Voor Illustrator:

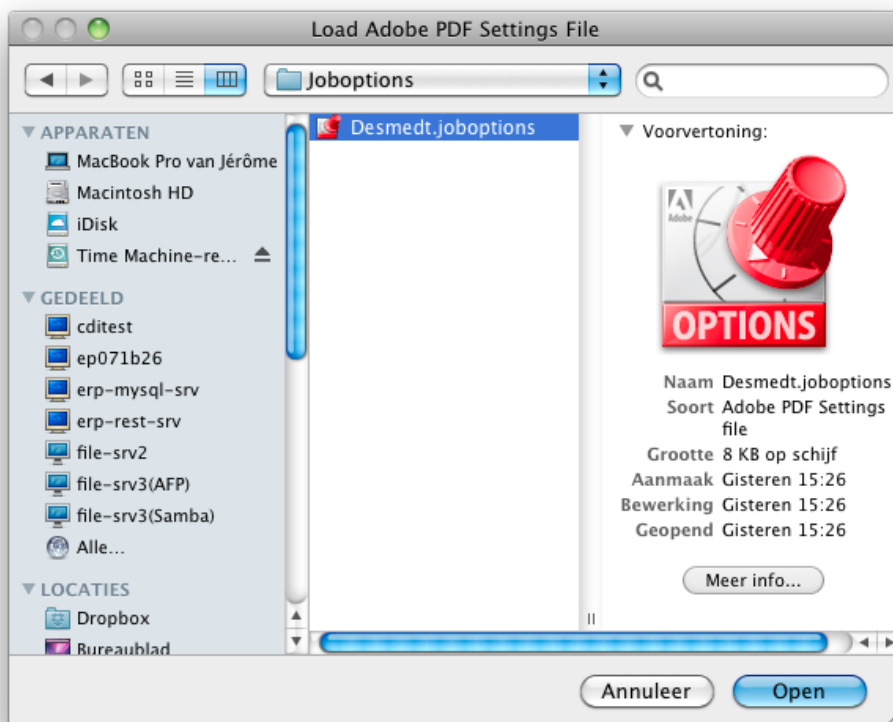
Menu **Edit** > Adobe PDF Presets > Define



Hierna dient u de PDF-settings van Desmedt te importeren, door te klikken op 'import'.



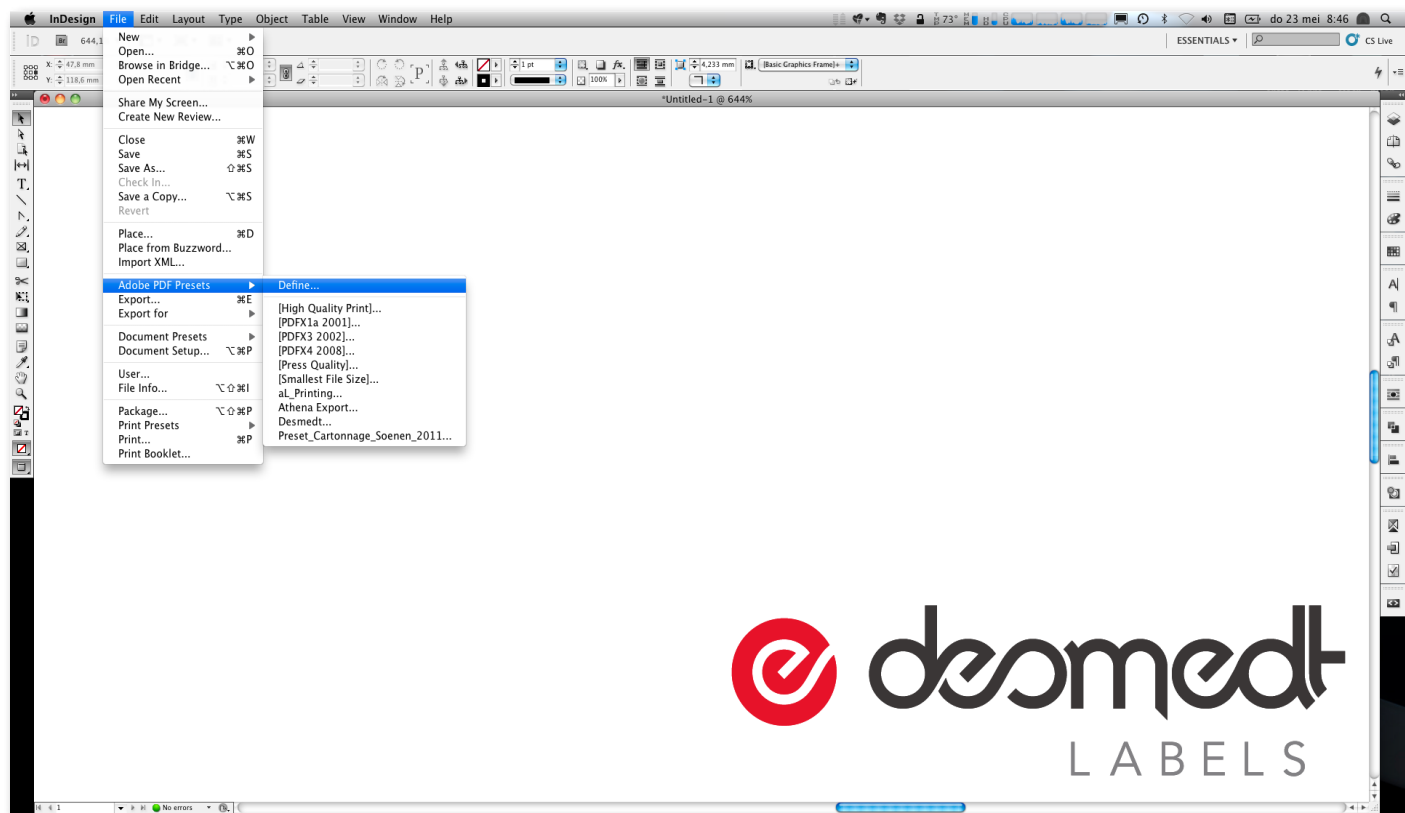
Kies nadien de job options die u net van onze website heeft gedownload.



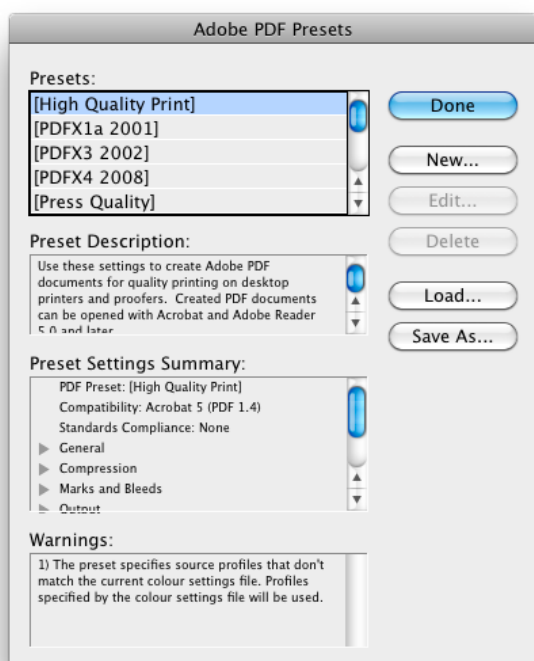
Eénmaal klaar met uw opmaak kunt u deze settings gebruiken om een correcte PDF aan te maken.

## Voor Indesign

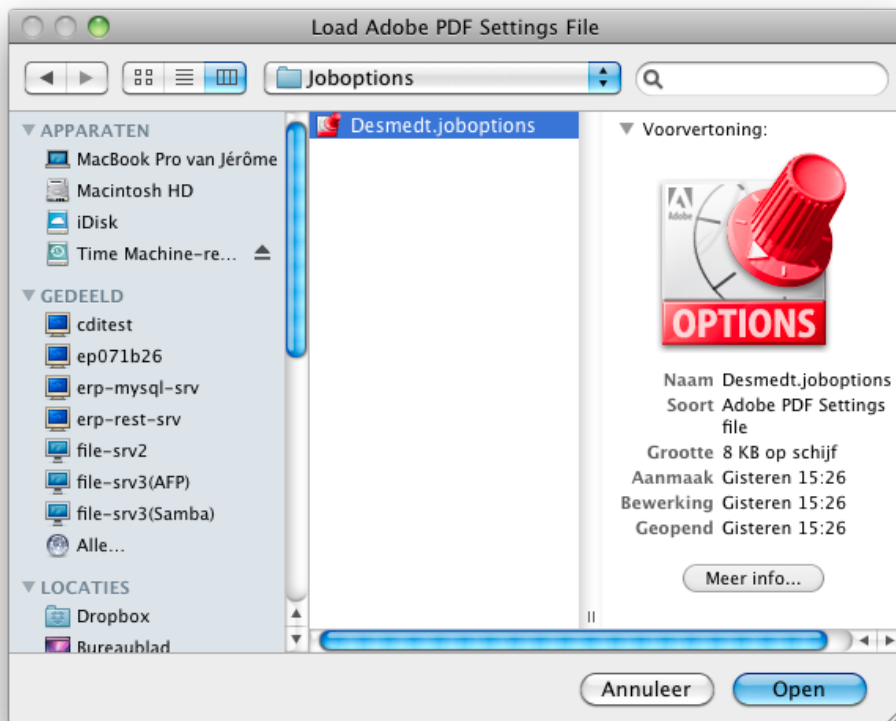
Menu **File** > Adobe PDF Presets > Define



Hierna dient u de PDF-settings van Desmedt te importeren, door te klikken op 'Load'.



Kies nadien de job options die u net van onze website heeft gedownload.



Eénmaal klaar met uw opmaak kunt u deze settings gebruiken om een correcte PDF aan te maken.

Dit doet u in **Illustrator** door uw bestand op te slaan als PDF en de 'Adobe PDF Preset' van Desmedt te kiezen in het dropdown-menu.

Dit doet u in **Indesign** door uw bestand te exporteren als PDF en de 'Adobe PDF Preset' van Desmedt te kiezen in het dropdown-menu.